



CAPACITÀ
VASCA

1 mc



TEMPO
DI MESCOLO

da 3 a 5 min



POTENZA
INSTALLATA

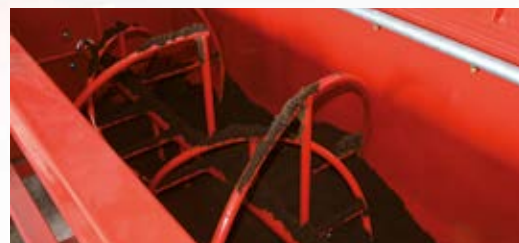
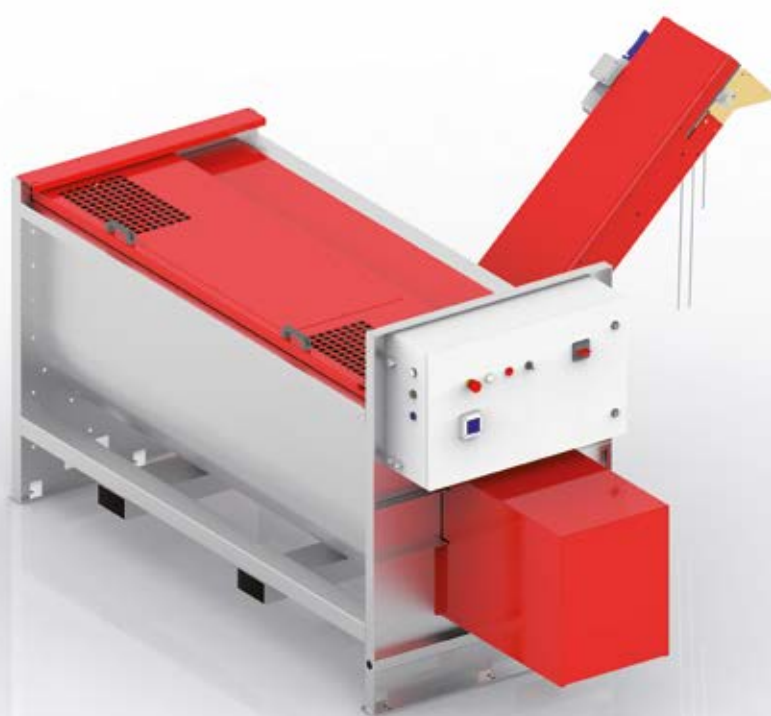
4,7 kW, 400 V, 3F+T, 50 Hz



PESO

740 kg

Miscelatore MX1000



DESCRIZIONE

Vasca di miscelazione che provvede alla mescola di torbe e terricci con concimi, polistirolo, agriperlite, pomice, argilla espansa, ecc. al fine di ottenere composti soffici ed omogenei adatti alla coltivazione.

La macchina è progettata e costruita per mescolare in breve tempo (3-5 min.), inumidire e scaricare in automatico il composto su altre macchine (cubettatrici, invasatrici, riempitori, ecc.).

COMPOSIZIONE MACCHINA STANDARD

- Vasca di mescola
- Ugelli di bagnatura
- Nastro di scarico con sonde

ACCESSORI

- Ruote e leva di movimentazione **mod. SETMX1000**
- Pedale per scarico in manuale **mod. DRPX10110**
- Kit elettrovalvola e timer per bagnatura automatica
- Celle di pesatura
- Imbuto per carico da CT2