



DIMENSIONE MASSIMA
CONTENITORI

600x400x100 mm



POTENZA
INSTALLATA

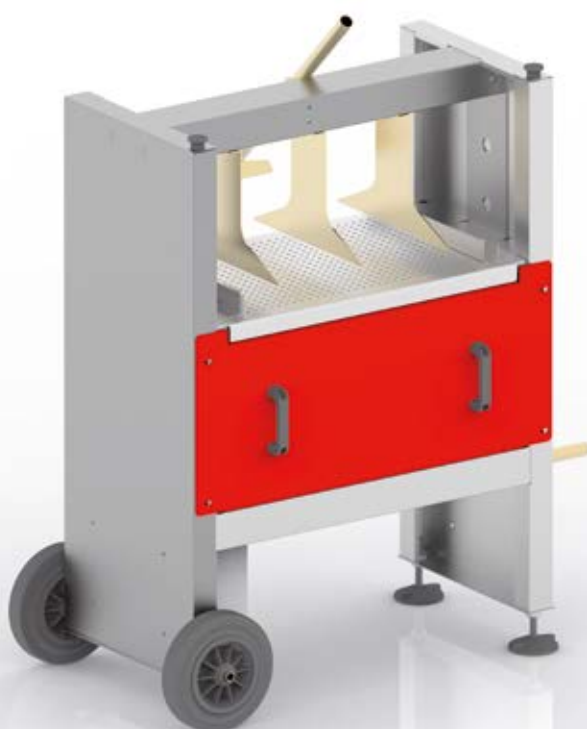
0,6 kW, 230 V
Monofase, 50 Hz



PESO

120 kg

Estrattore EPE



DESCRIZIONE

Macchina per l'espulsione delle piantine dai contenitori. L'operazione avviene in maniera omogenea e graduale, riducendo notevolmente i danni all'apparato radicale delle piantine grazie al movimento elettrico della macchina ed alla regolazione dell'altezza dei pioli.

La facilità di inserimento del contenitore rende l'EPE estremamente pratico. Sostituendone la piastra superiore (PE), si ha la possibilità di lavorare con diversi tipi di formati (dimensione max 600x400x100 mm).

Piastra espulsore
PE

